

06

OCTOBER

THURSDAY

Week-41

STD-I

Hindi

Dt:- 25.06.21

OCTOBER '16	S	M	T	W	T	F	S
30	31						1
2	3	4	5	6	7	8	
9	10	11	12	13	14	15	
16	17	18	19	20	21	22	
23	24	25	26	27	28	29	

Ch-6 ('इ' तथा 'ई' की मात्रा)

8.00

9.00

ि + ढ + न = ढिन

10.00

ि + म + त्र = मित्र

11.00

ि + क + र + ण = किरण

12.00

ब + ि + ग + य + त = बगिया

1.00

ब + ि + ि + र + श = बारिश

2.00

ि + च + ि + इ + या = चिड़िया

3.00

न + ढ + ि = नढी

4.00

ल + ि + च + ि = लीची

5.00

र + ि + न + ि = रानी

6.00

इ + म + ल + ि = इमली

7.00

प + प + ि + त + ि = पपीता

क + ढ + ि + न + ि = कहानी

H.W Write in your hindi copy & Learn it.

On Tuesday there will be a test of chapter-6.

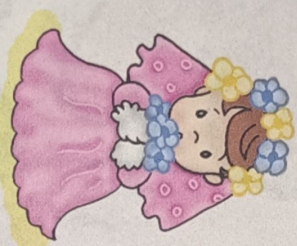
2. दिए गए शब्दों में 'इ' की मात्रा 'फि' पर गोला लगाइए तथा 'ई' की मात्रा 'फि' के नीचे रेखा खींचिए।

दि न
गी ला
फि ना रा
फि ला स

भी ड
मी ठी
प हि या
फि स ता र

ती न
फि क र ण
इ म ली
फि त त ली

3. चित्रों को पहचानकर सही शब्द पर गोला लगाइए।



लीची

गुड़िया



हिरन

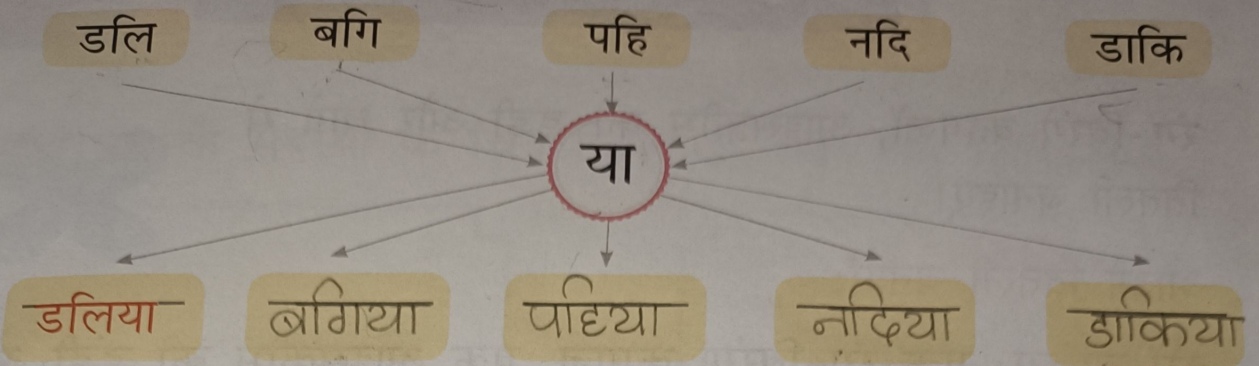
कछुआ



मकड़ी

बकरी

4. समान लय वाले शब्द बनाइए।



5. नीचे दिए गए शब्दों को लिखकर कविता बनाइए।

कहानी लीची इमली पानी

हाथी पी पानी खा खट्टी इमली
फिर मीठी लीची सुन ले कहानी

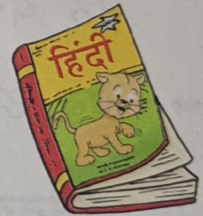
6. 'इ' या 'ई' की मात्रा लगाकर शब्द बनाइए।



माली



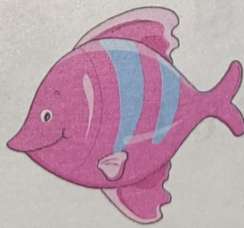
चिड़िया



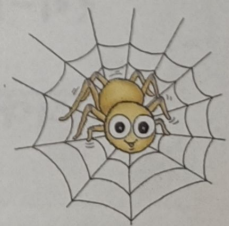
किताब



तितली



मछली



मकड़ी